



Bildung, Leben und Beruf

Vierte Befragung der Schulabsolvent*innen des Abschlussjahrgangs 2017/18

Das Deutsche Zentrum für Hochschul- und Wissenschaftsforschung (DZHW) ...

- ... ist ein von Bund und Ländern getragenes **außeruniversitäres Forschungsinstitut**.
- ... betreibt Grundlagen- und anwendungsorientierte Forschung im Bereich des **Hochschul- und Wissenschafts-systems**.
- ... setzt Arbeitsschwerpunkte u. a. in der **Bildungsforschung** mit Analysen zu Studienberechtigten, Studierenden und Absolvent*innen.

Die vierte Befragung

Mehr als vier Jahre sind seit Ihrem Schulabschluss vergangen. Seitdem haben Sie wichtige Entscheidungen getroffen und viele Weichen gestellt. Auf Ihrem Bildungsweg durften wir Sie seit der Schule bisher mit bis zu drei weiteren Befragungen im Rahmen des DZHW-Studienberechtigtenpanels begleiten.

Wie erging es Ihnen in den Jahren seit unserer letzten Befragung? Welche Erfahrungen haben Sie gemacht und welche weiteren Pläne verfolgen Sie für die Zukunft?

Wir sind gespannt auf Ihre Erfahrungen!

Im **März 2023** beginnt der nächste Teil der Befragungsserie.

Worum geht es in der Befragung?

Bildungs- und Berufsverlauf	
Arbeitsmarkterträge	Gesundheit
persönliche Lebenssituation (z.B. Familie und Kinder)	

Das Student Life Cycle Panel (SLC) ...

- ... ist ein Zusammenschluss der vom DZHW durchgeführten **bundesweiten Langzeitbefragungen** von Studienberechtigten und Hochschulabsolvent*innen.
- ... begleitet Schulabsolvent*innen, die das Abitur oder die Fachhochschulreife erworben haben, auf ihrem **nachschulischen Qualifizierungsweg** (Studium, berufliche Ausbildung oder andere Bildungsverläufe).
- ... bildet den Übergang und die Etablierung im **Erwerbssystem** sowie alternative Beschäftigungen (z. B. Familienarbeit) ab.
- ... stellt der Forschungsgemeinschaft **anonymisierte Daten** über das Forschungsdatenzentrum des DZHW zur Verfügung (<https://fdz.dzhw.eu>).

Warum sollte ich teilnehmen?

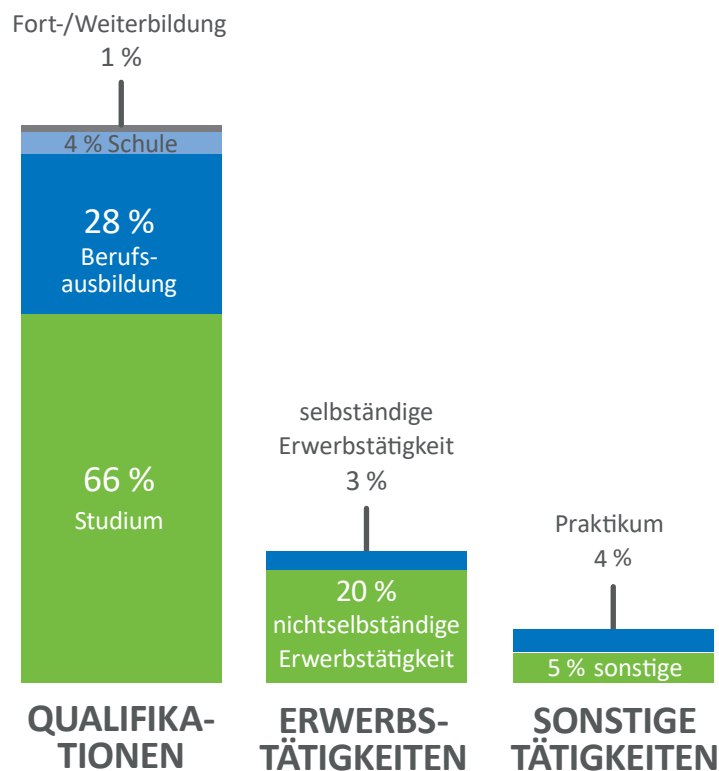
Die Ergebnisse dieser Untersuchungsreihe dienen als **Grundlage für gesellschaftliche Debatten**, unterstützen Entscheidungen in der **Bildungspolitik** und die wissenschaftliche Bildungsforschung. Auch bieten sie zukünftigen Schulabsolvent*innen eine **Orientierungshilfe** zur nachschulischen Ausbildungswahl.

Als Dankeschön für Ihre Teilnahme verlosen wir unter den Teilnehmer*innen auch dieses Jahr **attraktive Preise** im Gesamtwert von 6.000 Euro (z. B. einen Fahrradgutschein, zwei iPad 10, zwei Bose Home Speaker, drei Got Bag Rucksäcke sowie Gutscheine von Amazon, IKEA und Thalia).

Ergebnisse der dritten Studienberechtigtenbefragung 2018

Fünf Jahre nach Schulabschluss...

Aktuelle Tätigkeiten Ihres Jahrgangs zum Zeitpunkt der dritten Befragung



Mehrfachangabe war möglich

Hinweise zum Datenschutz

Das DZHW ist verpflichtet, die bei der Erhebung und Verarbeitung personenbezogener Daten geltenden Datenschutzbestimmungen einzuhalten. Die Auswertung der erhobenen Daten erfolgt so, dass ein Rückschluss auf Einzelpersonen nicht möglich ist. Die erhobenen Daten werden ausschließlich zu wissenschaftlichen und nicht zu kommerziellen Zwecken verwendet.

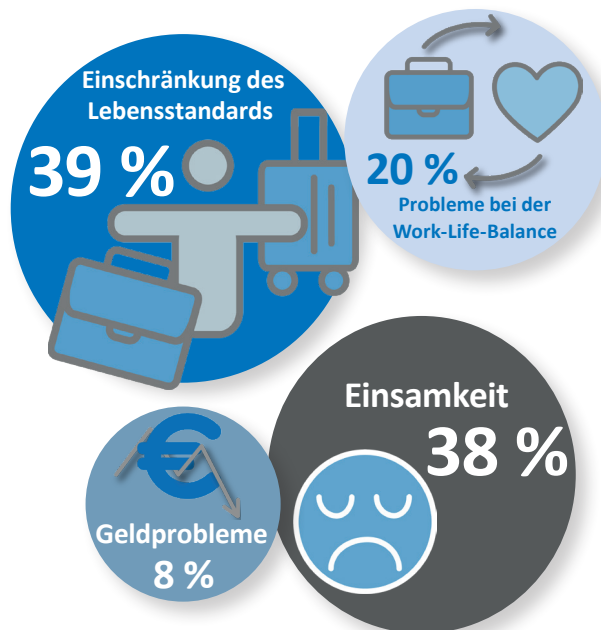
Weitere Informationen finden Sie unter:

<https://slc.dzhw.eu>

Deutsches Zentrum für Hochschul- und
Wissenschaftsforschung GmbH

Abteilung Bildungsverläufe und Beschäftigung
Lange Laube 12 | 30159 Hannover | <https://dzhw.eu>

Starke oder sehr starke persönliche Betroffenheit durch die Corona-Krise



Ausgewählte Publikationen

Quast, H., Mentges, H., Föste-Eggers, D. (2022). Should I stay or should I go? Determinanten der räumlichen Distanz zwischen Schul- und Hochschulort. In: Jungbauer-Gans, M., Gottburgsen, A. (eds) Regionale Mobilität und Hochschulbildung. Higher Education Research and Science Studies. Springer VS, Wiesbaden. https://doi.org/10.1007/978-3-658-36156-3_2

Ohlendorf, D., Spangenberg, H., Föste-Eggers, D. (2022). Warum in die Ferne schweifen? Regionale Mobilität beim Übergang ins Masterstudium. In: Jungbauer-Gans, M., Gottburgsen, A. (eds) Regionale Mobilität und Hochschulbildung. Higher Education Research and Science Studies. Springer VS, Wiesbaden. https://doi.org/10.1007/978-3-658-36156-3_4

Ihre Ansprechpartner*innen

Bei Fragen nehmen Sie gerne per E-Mail panel2018@dzhw.eu oder telefonisch Kontakt zu uns auf:

Verena Jahn
jahn@dzhw.eu 0511 450670-143

Heiko Quast
quast@dzhw.eu 0511 450670-160

Dr. Heike Spangenberg
spangenberg@dzhw.eu 0511 450670-151